

ADRES: ul. Zelwerowicza 4, m. 9-10.

Kondygnacja 4: **PIĘTRO 3.**




Wysokość: **378 cm**

RZUT 3. PIĘTRA- fragment.

Lokal mieszkalny nr **9-10.**

Skala 1:100.

LEGENDA:

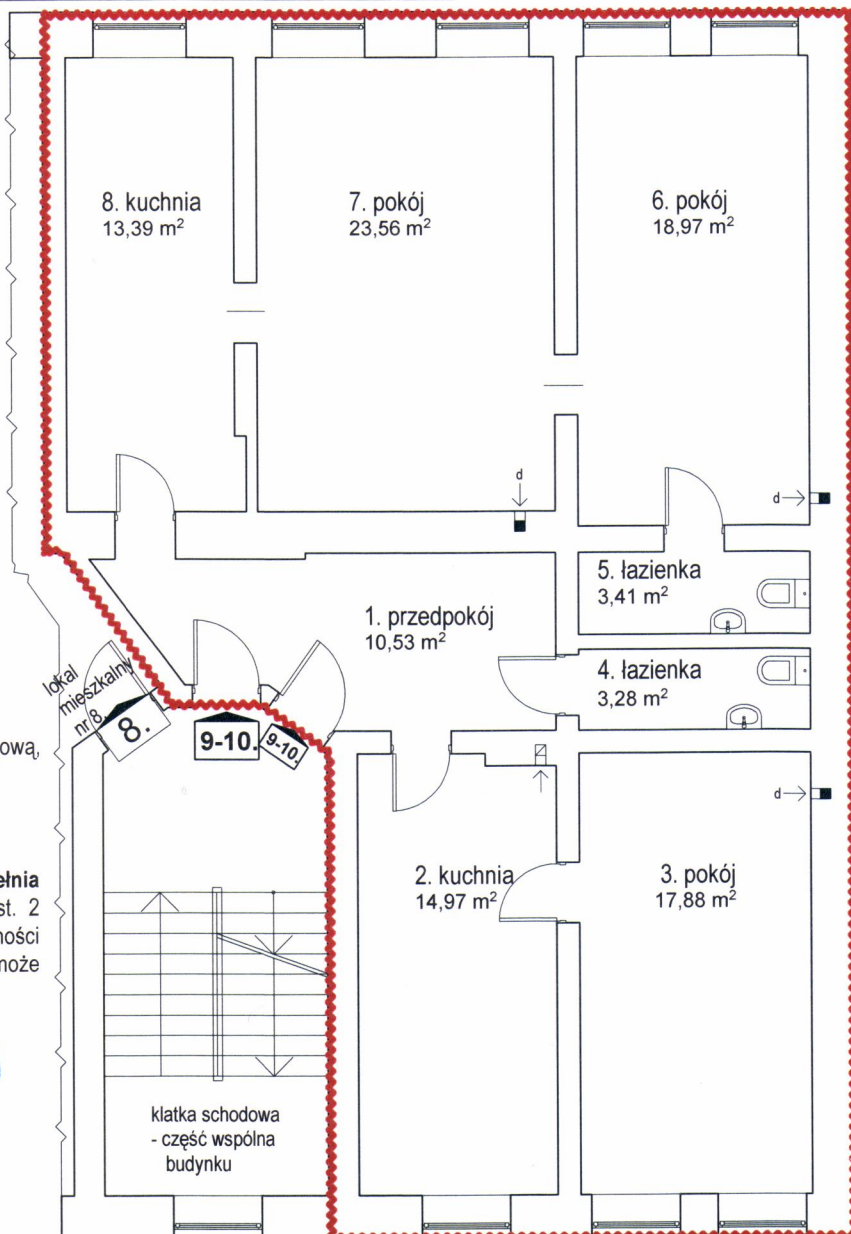
-  granica lokalu mieszkalnego
-  ← przewód wentylacyjny
-  ← d przewód dymowy

łazienka- pomieszczenie sanitarne z miską ustępową, umywalką oraz z wanną lub kabiną natryskową.

Przedstawiony na rysunku lokal mieszkalny **spełnia** warunki samodzielności określone w art. 2, ust. 2 ustawy z dnia 24 czerwca 1994 roku o własności lokali (tekst jedn.: Dz.U. z 2021 r. poz. 1048) i może służyć swemu przeznaczeniu.

MGR INŻ. ARCHITEKT
JULIA WIECZOREK-BARZYK
UPRAWNIENIA DO PROJEKTOWANIA
BEZ OGRANICZEŃ W SPECJ. ARCHITEKTONICZNEJ
NR EWID. UPRAWNIENI: 44/09/DOIA

data: 28.07.2022 r



ZESTAWIENIE POWIERZCHNI:

LP	RODZAJ POMIESZCZENIA	POWIERZCHNIA [m2]
1.	przedpokój	10,53
2.	kuchnia	14,97
3.	pokój	17,88
4.	łazienka	3,28
5.	łazienka	3,41
6.	pokój	18,97
7.	pokój	23,56
8.	kuchnia	13,39
RAZEM		105,99

PRACOWNIA PROJEKTOWA ARACHNEA
ul. Nad Potokiem 3d, 55-114 Wisznia Mała, TEL. 784062490,
pracownia@arachnea.com.pl, www.arachnea.com.pl



Inwentaryzację wykonała:
arch. Julia Wieczorek- Barzyk

Nr uprawn.
44/09/DOIA

MGR INŻ. ARCHITEKT
JULIA WIECZOREK-BARZYK
UPRAWNIENIA DO PROJEKTOWANIA
BEZ OGRANICZEŃ W SPECJ. ARCHITEKTONICZNEJ
NR EWID. UPRAWNIENI: 44/09/DOIA

Skala:
1:100

Data:
07. 2022 r.